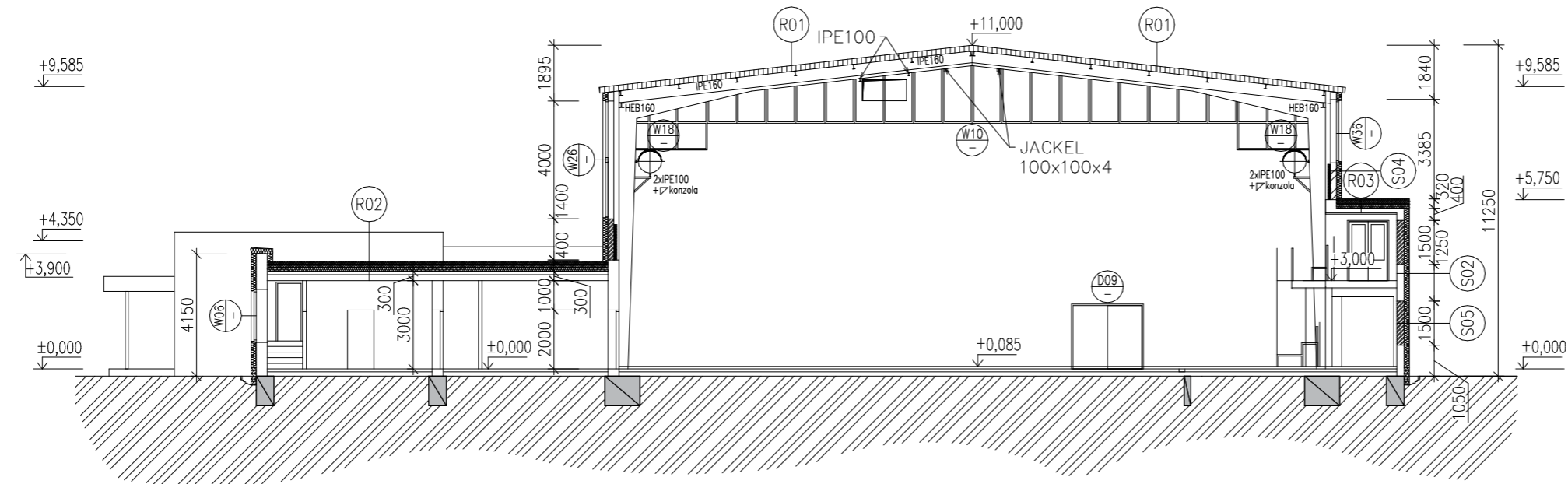





### PŘÍČNÝ ŘEZ B-B' – STÁVAJÍCÍ STAV



LEGENDA MATERIÁLŮ:

- |                                                                                     |                                  |
|-------------------------------------------------------------------------------------|----------------------------------|
|  | TEPELNÁ IZOLACE – MINERÁLNÍ VATA |
|  | ZATEPLENÍ STŘECHY – IPN PANEL    |
|  | ZATEPLENÍ SOKLU: XPS, tl. 180mm  |

<b>ING. KAREL CIBULKA - PROJEKCE PROJEKTOVÁ ČINNOST</b> Gen. Tesaříka 136 261 01 PŘÍBRAM I:		Investor: Město Dobříš, Mírové náměstí 119 263 01 Dobříš	
Stavba: FVE Sportovní hala Školní 36, 263 01 Dobříš		22/2022/3	
<b>Obsah: FVE Sportovní hala Školní 36, 263 01 Dobříš</b> Projekt pro provádění stavby <b>Architektonicko – stavební řešení</b> <b>Příčný řez B – B' - stávající stav</b>			
Vypracoval : Ing. Karel Cibulka		Měřítko:1: 200	Výkres č..103
Zodp. projektant: Ing. Karel Cibulka		Formát A/A4:	
Schválil: Ing. Karel Cibulka		Datum: 7 - 8/2 022	